



IA a Scuola: Nuove Regole 2025

La Legge 132/2025 introduce disposizioni per un uso corretto, trasparente e responsabile dell'intelligenza artificiale nelle scuole italiane.

Il Quadro Normativo

Legge 132/2025

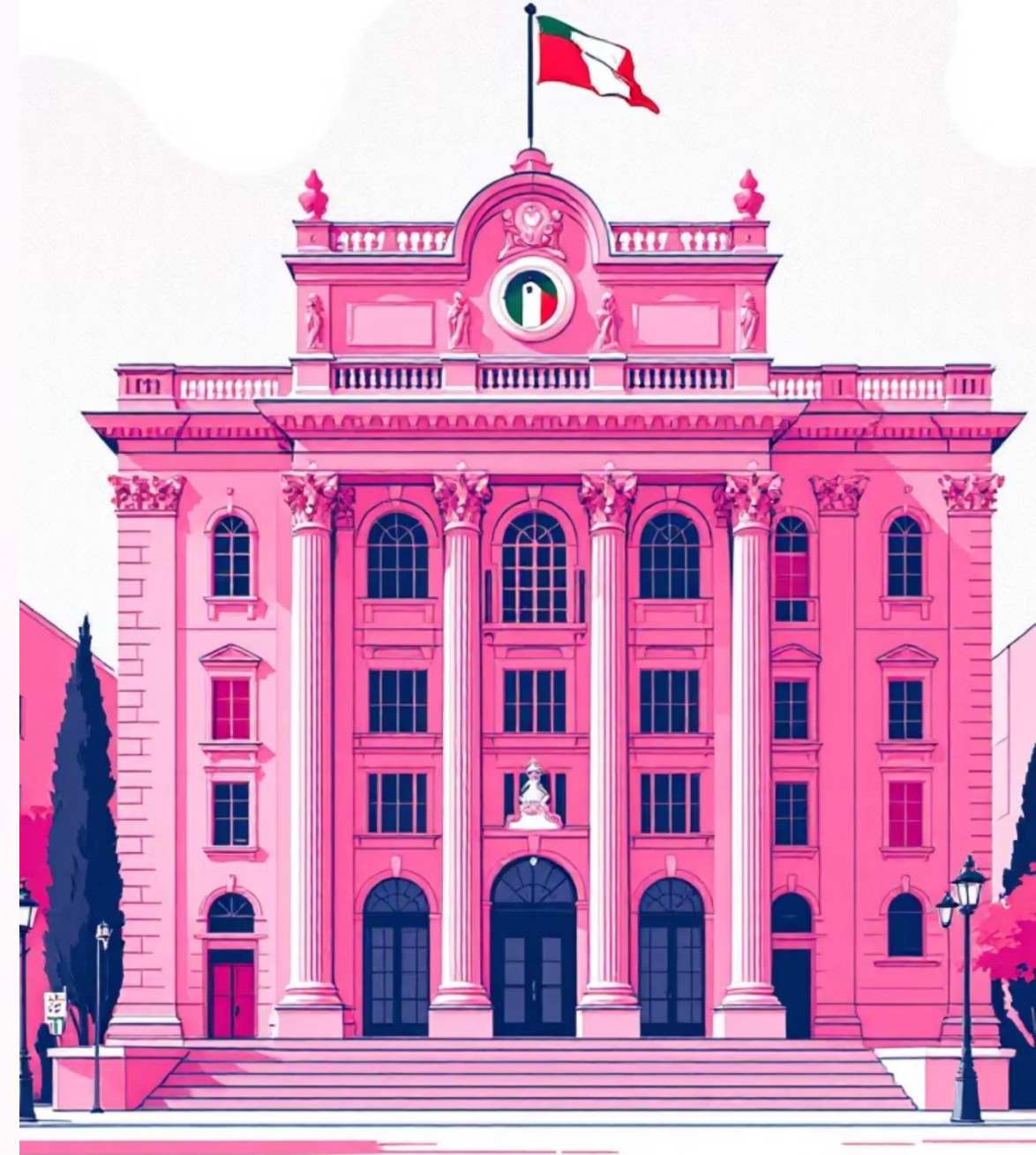
Regole per uso corretto, trasparente e responsabile dell'IA nelle istituzioni scolastiche.

Linee Guida MIM

DM n.166/2025 fornisce indicazioni operative per scuole, docenti e dirigenti.

Obiettivo

Garantire innovazione didattica tutelando diritti, privacy e equità per tutti gli studenti.



I Tre Pilastri delle Linee Guida

1

Formazione Obbligatoria

Tutto il personale scolastico deve acquisire competenze sull'IA: funzionamento, rischi, limiti e uso etico.

2

Privacy e Trasparenza

Tutela dei dati personali e comunicazione chiara su come vengono utilizzati gli strumenti di IA.

3

Supervisione Umana

Valutazioni d'impatto obbligatorie per usi critici, garantendo che nessuna decisione importante sia delegata solo agli algoritmi.



Azioni Concrete per le Scuole

Formazione e Preparazione

- *Organizzare corsi per docenti e personale*
- *Acquisire competenze su funzionamento e limiti dell'IA*
- *Sviluppare consapevolezza etica e critica*

Valutazione e Implementazione

- *Condurre valutazioni d'impatto per usi sensibili*
- *Stabilire protocolli di trasparenza*
- *Garantire supervisione umana costante*

L'IA come Supporto Didattico

Materiali Didattici

Creare contenuti personalizzati e adattati alle esigenze degli studenti.

Supporto Inclusivo

Aiutare studenti con difficoltà o bisogni educativi speciali.

Percorsi Personalizzati

Offrire esperienze di apprendimento su misura, sempre con guida umana.



Importante: L'IA è un complemento, non un sostituto del lavoro del docente.

Alfabetizzazione Digitale degli Studenti

01

Comprendere l'IA

Cos'è l'intelligenza artificiale, come funziona, quali sono le sue applicazioni pratiche.

02

Riconoscere Limiti e Bias

Identificare potenzialità ma anche pregiudizi, errori e limitazioni degli algoritmi.

03

Tutelare la Privacy

Capire l'importanza della protezione dei dati personali nell'era digitale.

04

Sviluppare Pensiero Critico

Non accettare acriticamente i contenuti generati, ma valutarli e contestualizzarli.



Progetti Didattici con l'IA



Generazione Guidata

Studenti usano tool IA per creare testi o idee iniziali.



Analisi Critica

Revisione collettiva dei contenuti generati, discussione in classe.



Riflessione Condivisa

Valutazione di punti forti, deboli, veridicità e bias degli output.

Questo approccio trasforma l'IA da "scorciatoia" a opportunità di apprendimento profondo e consapevole.



Cosa Evitare: Rischi e Precauzioni

✗ Decisioni Automatizzate

Non usare IA per voti, ammissioni o selezioni senza supervisione umana costante.

✗ Sostituzione del Docente

L'IA non deve delegare l'insegnamento: il ruolo umano resta centrale e insostituibile.

✗ Uso Acritico

Mai dare per buoni automaticamente i contenuti: sempre verificare, contestualizzare, insegnare a farlo.

✗ Violazioni Privacy

Garantire protezione dati sensibili, rispettando normative su privacy e sicurezza.

Diversità, Equità e Inclusione



Opportunità per Tutti

L'IA può essere strumento potente per supportare studenti con bisogni speciali e promuovere l'equità educativa.

- *Personalizzare l'apprendimento per ogni studente*
- *Fornire supporto mirato a chi ha difficoltà*
- *Assicurarsi che nessuno venga messo a margine*
- *Prevenire discriminazioni algoritmiche*



La Visione: IA Responsabile a Scuola

L'intelligenza artificiale può essere un valore aggiunto per la scuola — ma solo se usata con responsabilità, trasparenza, consapevolezza e con al centro l'etica e il benessere dell'alunno.



Responsabilità

Uso consapevole e formazione continua del personale.



Trasparenza

Comunicazione chiara con studenti e famiglie.



Etica e Benessere

Al centro sempre i diritti e il futuro degli studenti.